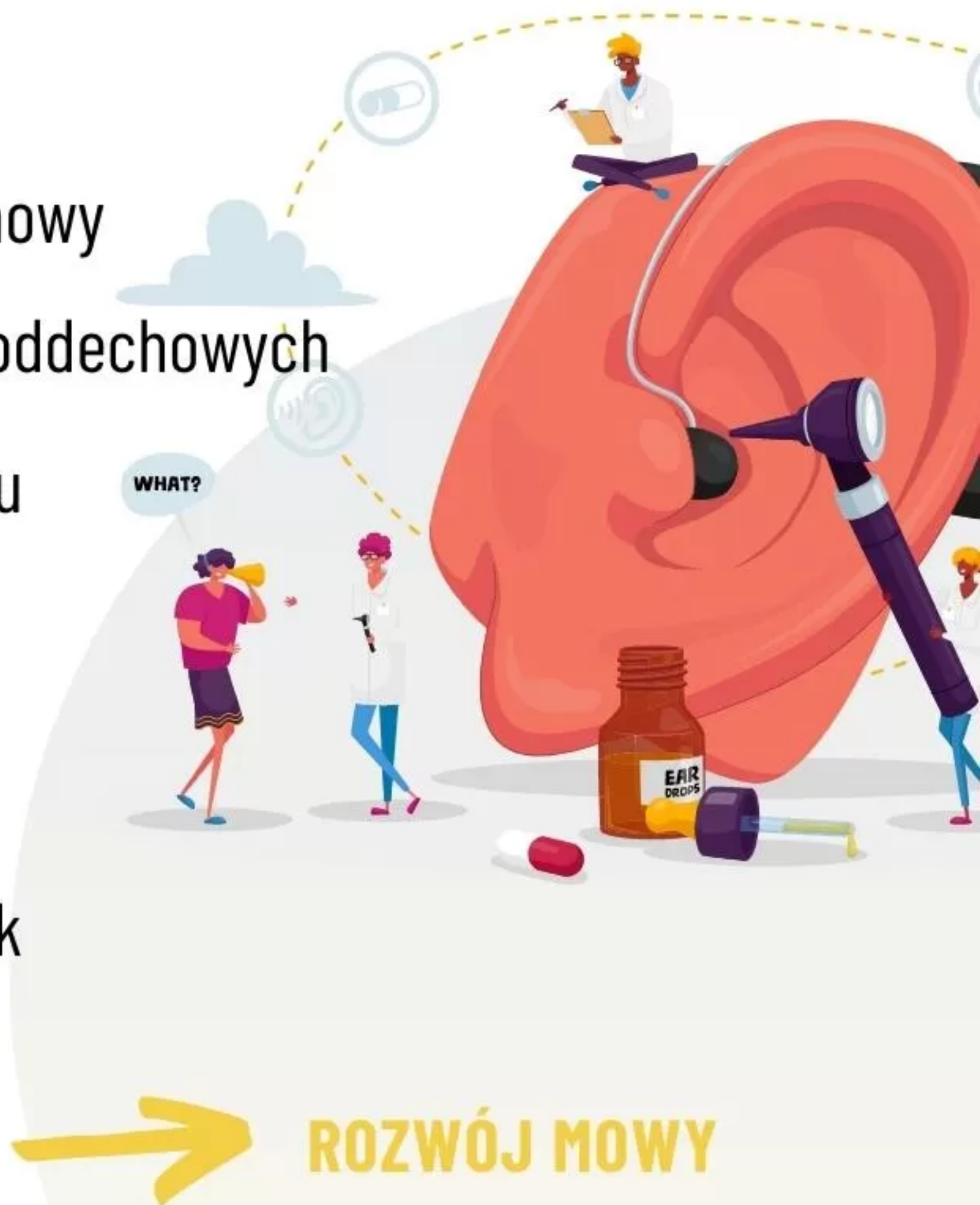


WSKAZANIA DO ZBADANIA SŁUCHU DZIECKA

- 1 Brak reakcji na polecenia
- 2 Brak reakcji na imię
- 3 Opóźnienie rozwoju mowy
- 4 Częste infekcje dróg oddechowych
- 5 Przebyta infekcja uszu
- 6 Brak gaworzenia
- 7 Niewyraźna mowa
- 8 Brak reakcji na dźwięk



NARZĄD SŁUCHU



ROZWÓJ MOWY