



Teczka Logopedy

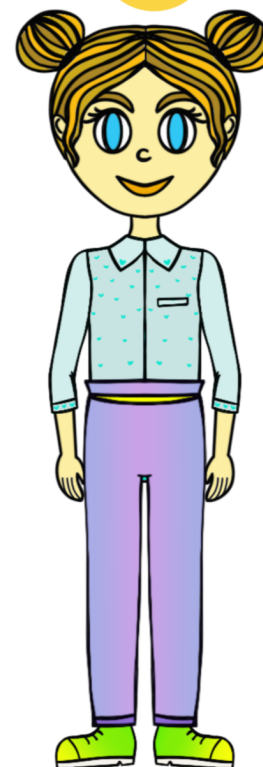
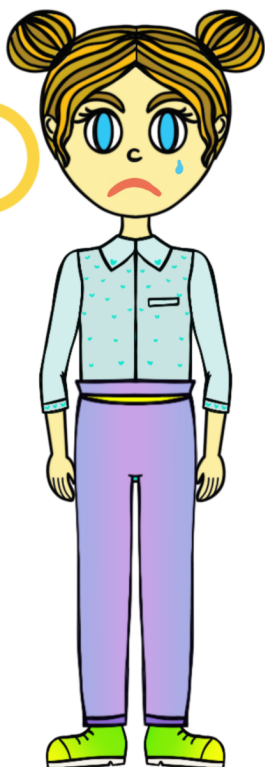
Przeciwieństwa

Dopasuj pary przeciwieństw kolorując kółeczko na ten sam kolor.
Następnie pokoloruj prostokąty na odpowiedni kolor.

MAŁA - DUŻA

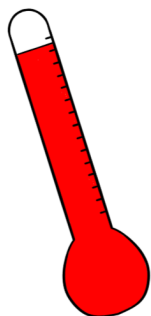
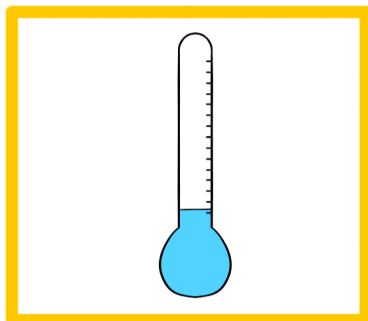
WESOŁA - SMUTNA

BRUDNA - CZYSTA



Zaznacz pętlą i nazwij przeciwieństwa.

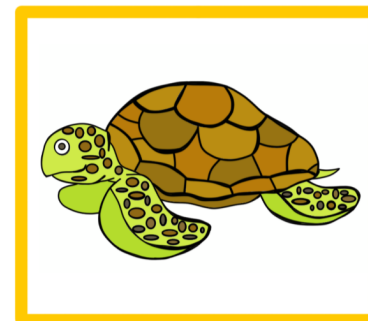
ZIMNO



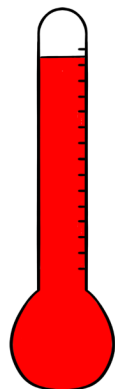
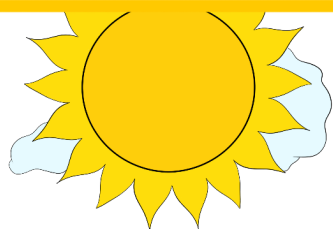
SMUTNY



WOLNY

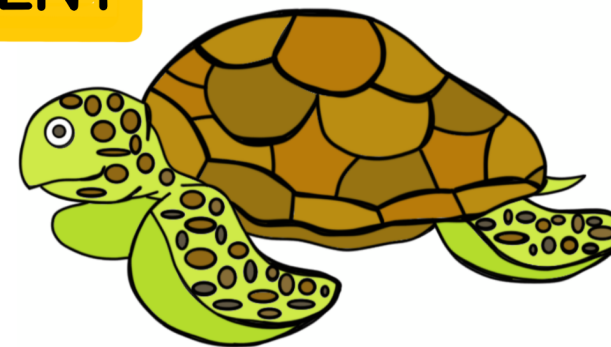


Narysuj przeciwieństwa.



CIEPŁO

WOLNY

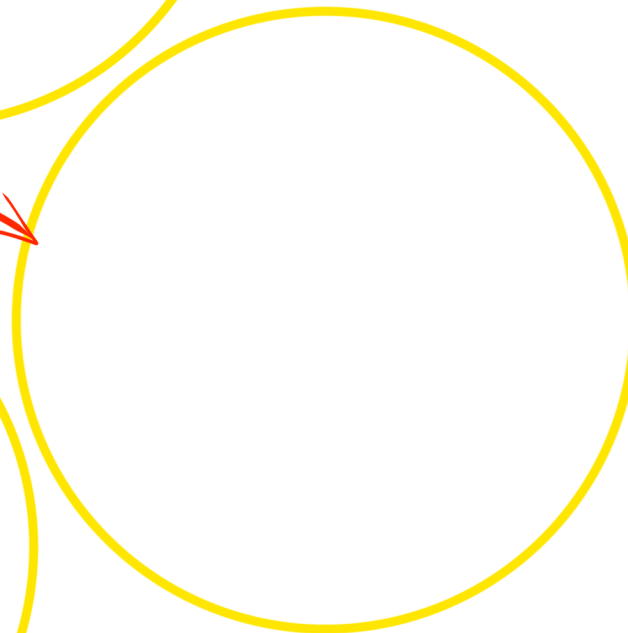
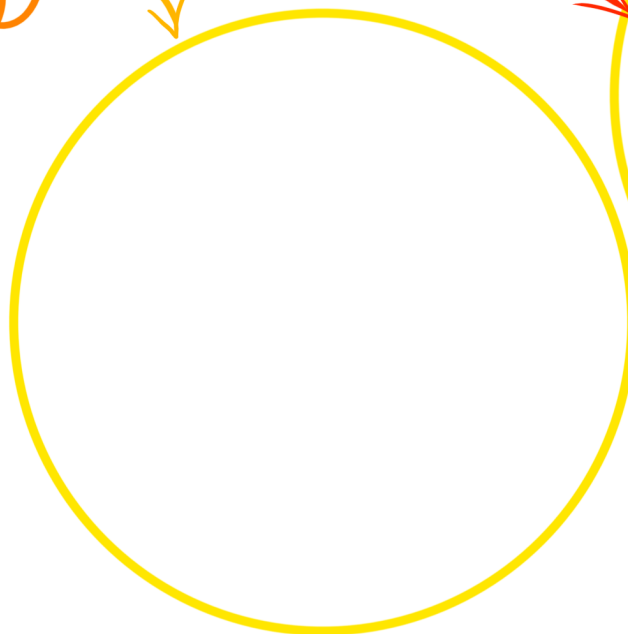
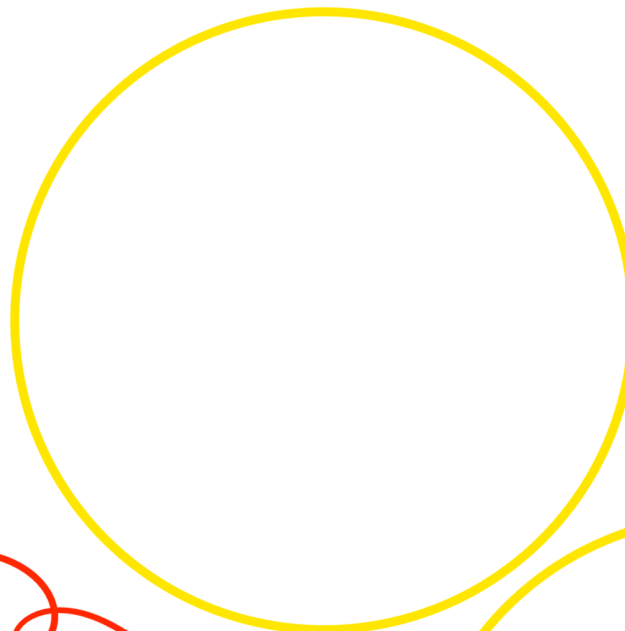


ZIMNO

SZYBKI



Narysuj przeciwieństwa w odpowiednich kołach.



Dopasuj przedszkolaki do napisu.
Czy widzisz jakieś przeciwieństwa?
Jeśli tak, pokoloruj pętelki z napisami na ten sam kolor.

SMUTNY

UŚMIECHNIĘTY

NIEZADOWOLONY

GŁODNY

ZMĘCZONY

ZDZIWIWIONY

